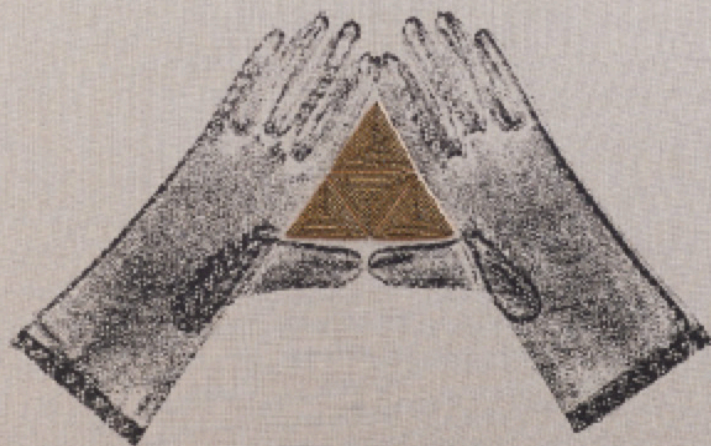


MONTAUBAN

COEUR VAILLANT

— du 02.04 au 29.05.22



CACLB Centre d'Art Contemporain du Luxembourg belge

Ce carnet appartient à

.....

Date de ta visite :

Tu peux compléter ce carnet pendant ou après ta visite afin de voir si tu as bien été attentif ;)



Bienvenue sur le site de Montauban !

*Un site au beau milieu de la nature où l'art et l'histoire
se côtoient et s'entremêlent ...*

Le haut du site nous replonge loin dans le passé. Des hommes y ont construit, à l'époque celtique, un refuge pour se protéger. Ce lieu de repli a été occupé jusqu'au Moyen Âge. En plus des vestiges archéologiques des fortifications et de la reproduction de la célèbre Moissonneuse des Trévires, des pierres funéraires de la période gallo-romaine sont visibles à travers les vitres du Musée lapidaire. Ces blocs sculptés ont été utilisés pour construire au 8^e siècle les murs d'un nouveau rempart.

Le bas du site est habité par les ruines et le bureau d'une ancienne forge. Ceux-ci témoignent d'une activité métallurgique qui s'est développée à partir la fin du 17^e siècle jusqu'au milieu du 19^e siècle.

Le Centre d'Art Contemporain du Luxembourg belge occupe et dialogue avec le lieu depuis 2007. L'Espace René Greisch est venu compléter le site en 2014. Cette structure architecturale composée de containers a permis d'agrandir l'espace intérieur qui accueille une partie des expositions.

Riche de son patrimoine, le site de Montauban est une source d'inspiration pour un grand nombre d'artistes.

La visite débute par un mot d'introduction pour présenter le Centre d'Art Contemporain du Luxembourg belge et l'exposition « Coeur vaillant ». A toi de faire appel à ta mémoire pour compléter les phrases ci-dessous. Tu as chaque fois trois propositions. Coche la bonne réponse !

1/ Le CACLB se trouve :

- dans une église
- dans une ville
- dans la nature

2/ L'Espace René Greisch se compose de :

- 3 containers
- 4 containers
- 5 containers

3/ L'exposition « Coeur vaillant » porte principalement sur :

- la peinture
- les arts du textile
- la photographie

4/ L'artiste est un individu solitaire qui mène une quête comparable à celle :

- d'un chevalier
- d'un médecin
- d'un professeur

5/ L'exposition s'inspire de la légende :

- Tchantchès
- La fée de la Liègne
- Les quatre Frères Aymon

Pour t'aider à compléter correctement la dernière phrase, voici un extrait de la légende :

« Sept ans plus tard, Charlemagne apprend que les cinq jeunes gens sont dans le château de Monfort. Il rassemble une armée, avec plusieurs barons de France, y compris le duc Aymon, et tous quittent Paris pour s'y rendre. Ils assiègent le château et même le père des jeunes gens prend part à la bataille contre ses propres enfants. Ils sont d'abord repoussés par Renaud et ses hommes, mais Charlemagne fait le siège du château pendant treize mois.



Alors que le roi est près d'abandonner, par ruse, un de ses hommes se fait ouvrir la porte du château et parvient à ouvrir le pont-levis et faire entrer les troupes du roi, qui mettent le feu au château. Après de rudes combats, Renaud, ses frères et 500 hommes parviennent à quitter l'endroit et à échapper à l'armée de Charlemagne. Ils chevauchent ainsi dans une grande et épaisse forêt du bois des Ardennes. »

L'exposition présente les oeuvres de différents artistes. Es-tu capable d'identifier l'univers de chacun d'entre eux ? Voici les noms de cinq artistes, à toi de les associer à la bonne description et à la bonne image !

1/ Je collectionne beaucoup de poupées. Elles me rappellent mon enfance mais également que je suis une maman. Dans mes créations, tu verras tantôt une tête, tantôt un bras, tantôt une jambe ... Je pars de ces morceaux de poupées mêlés à d'autres objets pour raconter de nouvelles histoires.

Elodie Antoine

2/ J'ai créé ces deux vestes pour exprimer mes émotions. La veste noire symbolise la colère tandis que la blanche représente la joie.

Sam Druant

3/ Je m'inspire des contes et légendes sur le Moyen Age mais j'aime aussi les réinventer. La princesse devient une chevalière qui va à la chasse. Ses fidèles compagnons, le dragon et les monstres à trois têtes, la protègent de la domination masculine.

Jot Fau

Odette Picaud

4/ Je m'intéresse aux mains car elles peuvent avoir différentes significations. Dans mes oeuvres, les mains sont associées à une forme ou un objet : un serpent, une croix, un coeur ... Pour réaliser ces éléments, j'utilise des perles d'anciens colliers.

Daniel Henry

5/ Les belles coiffures de princesse deviennent avec moi monumentales et monstrueuses. Les chevelures se transforment en des créatures sans visage.

A



B



C



D



E



A ton tour d'exprimer ta créativité ! Inspirons-nous du travail de Daniel Henry. Dessine ta main et ajoute lui un attribut (une forme ou objet). Quand ton dessin sera terminé, n'oublie pas de lui donner un titre !

Ton appréciation



Que retiens-tu de cette visite ? Quelle est ton oeuvre préférée ? Exprime ton ressenti en quelques mots ou bien par le biais du dessin.

Les réponses pour la page 4

1/ dans la nature
2/ 4 contâiners
3/ les arts du textile
4/ d'un chevalier
5/ des quatre Frères Aymon

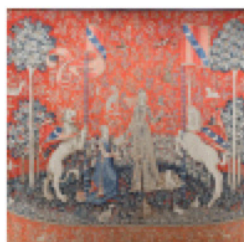
Les réponses pour les pages 6 et 7

Les réponses pour les pages 6 et 7
Elodie Antoine : 5 et A
Sam Druant : 3 et E
Jot Fau : 2 et C
Odette Picaud : 1 et D
Daniel Henry : 4 et B

HORAIRES D'OUVERTURE

Exposition accessible le samedi et dimanche de 14h à 18h ou sur rendez-vous (et du mardi au dimanche de 14h à 18h durant les vacances scolaires). Entrée libre.

ÉVÉNEMENTS DURANT L'EXPOSITION



Mardi 26 avril (18h)
Etalle (Rue du Moulin, 35)

La Dame à la licorne - Une métaphysique de l'être:
conférence avec Jean-Paul Couvert

Entrée libre
Sur réservation



Dimanche 1^{er} mai (16h30 et 17h30)
Site de Montauban

Visites guidées de l'exposition à destination des enfants par le CACLB et visite du donjon par le Musée Gaumais.

Accès libre - Sur réservation
Dans le cadre de « La vie de château en famille »



Samedi 28 mai (15h)
Site de Montauban

Pièce sonore de Rachel Sassi et Ibn al Rabin

Entrée libre



www.caclb.be | bureau@caclb.be | +32 (0)63 22 99 85

Avec la collaboration de la Fédération Wallonie-Bruxelles, la Wallonie, la Province de Luxembourg, les Communes d'Etalle et de Virton
Couverture : Daniel Henry, Eternité, 2020 (détail)